

**ednet.**



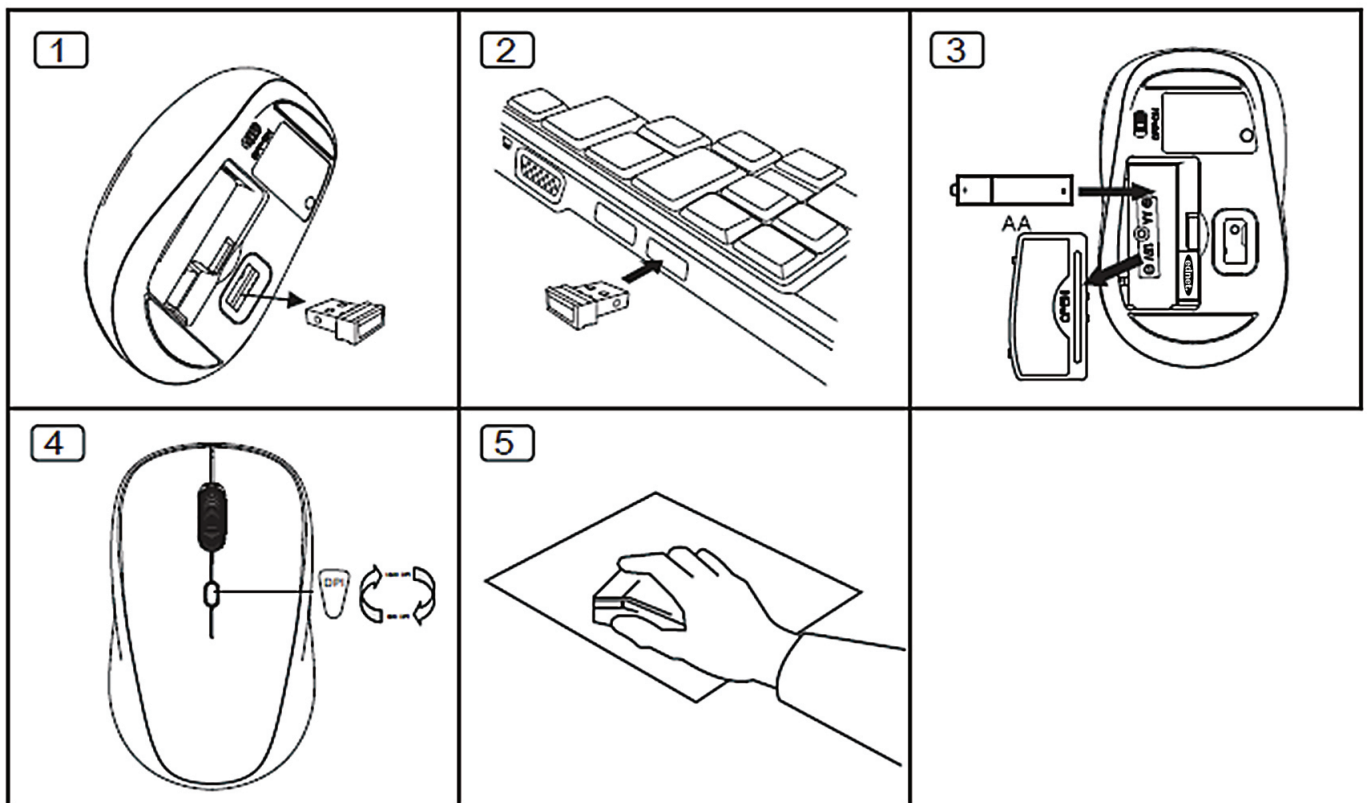
Manual de Instalação Rápida  
**RATO PARA PORTÁTIL  
SEM FIOS**

## Especificação:

- A distância máxima de funcionamento Sem Fios é de 10 metros
- Rato de 2,4GHz: Radiofrequência/32 canais com 2 grupos de 2,405~2,476GHz
- Resolução: 800/1600DPI comutável
- Receptor: receptor nano
- Roda: 1 roda de deslocação mecânica
- Consumo de Energia: DC=1,5V, 15mA
- Bateria: AA\*1 (não incluído)
- Com alarme de baixa tensão, quatro modos de poupança de energia e modo de desligamento automático.

## Instalação

1. Retirar receptor nano
2. Ligar o receptor Nano ao PC, até que a instalação automática esteja completada.
3. Abrir a tampa da bateria na base e introduzir a bateria.
4. Terminar os passos indicados acima, clicar no botão esquerdo ou direito, depois pode começar a usar o rato.



## Advertência: Factores fracos podem prejudicar o desempenho de sem fios

- Não use nenhum objecto metálico próximo do receptor Nano.
- Se existirem outros dispositivos sem fios perto do receptor nano, remova-os e ligue novamente o receptor nano para obter um ID de comunicação diferente.
- Quando as pilhas estiverem sem energia, coloque pilhas novas.
- Não use o rato em superfícies muito finas ou transparentes.
- Não coloque o receptor Nano perto da chave anticópia do Bluetooth
- Nunca recarregue a Pilhas Não Recarregáveis e nunca as atire para o fogo.
- Cumpra os regulamentos locais para eliminar as pilhas.